

# SELECT



## Культовые цвета

Как цвета Porsche определяют стиль жизни будущего.







От редакции

## Не просто цвет

Едва ли какая-либо автомобильная компания проявляла в своей истории столько смелости, сколько Porsche, что находило отражение в том числе и в широком выборе красок. Но это были не просто лакокрасочные покрытия. Они несли в себе информацию – о марке, о духе времени, о характере каждой модели. Поэтому цвета автомобилей определяют также и новые коллекции Porsche Driver's Selection<sup>1</sup>.

Этот номер SELECT открывает коллекция Turbo<sup>2</sup>, созданная под вдохновением от нового 911 Turbo S цвета GT Silver Metallic [серебристый металлик GT]. Цвет подчеркивает выразительный характер и мощь автомобиля, находящие свое отражение в коллекции. Следуя принципу сосредоточения на самом главном, она привлекает взгляд прежде всего к надписи "turbo".

Однако Porsche умеет действовать и совсем по-другому. Это доказывает коллекция MARTINI RACING®, посвященная 917 по прозвищу "Хиппи". Автомобиль, занявший в 1970 году в Ле-Мане второе место, стал настоящей звездой в истории гонок благодаря своей психоделической окраске в зелёный и синий с фиолетовым оттенком цвета. Новая коллекция позволяет нам по-новому интерпретировать стиль жизни того времени и вписать его в современный урбанистический мир.

В завершение коллекция #Porsche продемонстрирует, что о смелости свидетельствует не только цвет, но и узоры – от броского клетчатого "паша" до "шотландки"-тартан. Напоминающая о моделях с компоновкой Transaxle<sup>3</sup> коллекция позволяет ощутить на дорогах дух 70-х и 80-х годов.

Отправляйтесь вместе с нами в путешествие во времени по миру цветов и узоров Porsche. Желаем Вам приятного чтения и интересных открытий.

Ваша редакция SELECT

<sup>1</sup> Выбор водителя Porsche

<sup>2</sup> Турбо

<sup>3</sup> Переднемоторная компоновка с расположением коробки передач над задней осью, привод – задний



# Без компромиссов 18

Ему вновь удалось это: 911 Turbo S превзошёл своих предшественников, оставаясь при этом верным корням. Еще больше мощности, еще больше интеллектуальных систем и еще более выразительный дизайн. Все это подчеркивает лакокрасочное покрытие классического цвета GT Silver Metallic [серебристый металл GT]. Начиная со страницы 6 узнайте, как Porsche Driver's Selection переносит спортивную элегантность и концентрированную мощь в предметы коллекции.



# 06 Коллекция Turbo



# 32 Коллекция MARTINI RACING®



## Коллекция #Porsche

# 60

# Содержание

- 06** Коллекция Turbo
- 18** Новый 911 Turbo S
- 24** 50 лет 917 – Цвета скорости
- 28** 917 LH “Хиппи”
- 30** Интервью с дизайнером Доротеей Мюллер-Гудвин
- 32** Коллекция MARTINI RACING®
- 56** Цветовой дизайн
- 58** Модели Transaxle
- 60** Коллекция #Porsche
- 68** Аксессуары
- 72** Цвета Porsche
- 74** Выбор водителей
- 76** Обзор продуктов | Путеводитель | Информация об издании



Спортивный характер, выразительность и сосредоточение на самом главном – все это характерно как для нового 911 Turbo S, так и для коллекции, которую мы ему посвящаем. Приглушенные цвета сочетаются с бескомпромиссными деталями и подчеркивают дизайн новейшей модели из легендарного семейства спортивных автомобилей. С пользой провести досуг, заняться спортом или отправиться в путешествие – эта одежда, как и ее образец, подходит для любой ситуации и позволяет насладиться движением.

НОВИНКА. Толстовка унисекс – Turbo. Подробнее – см. стр. 8.  
WAP 218 OXS-3XL OL TRB

# 911 TURBO





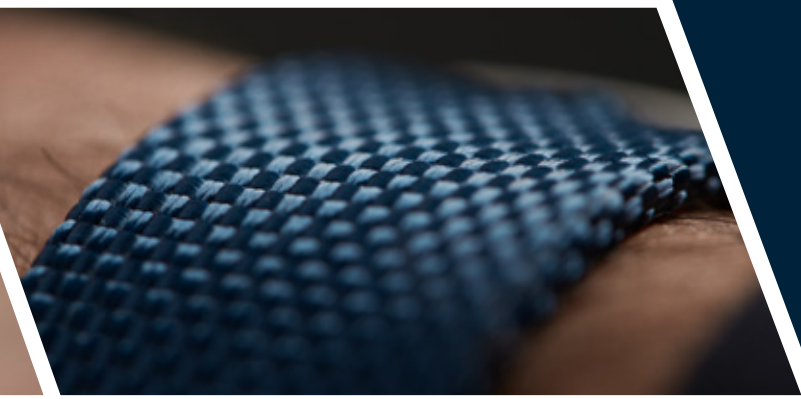
**НОВИНКА. Толстовка унисекс – Turbo.**  
Толстовка с круглым вырезом и логотипом  
“turbo”. Боковые швы сходятся вперед.  
На груди – поперечный шов и декоративные  
светоотражающие принты логотипов  
“turbo” и “PORSCHE”. 75% хлопок, 21% полиэстер,  
4% эластан. Цвет: темно-синий.  
WAP 218 OXS-3XL 0L TRB





**НОВИНКА. Классический хронограф – Turbo.** Классический хронограф с часовым механизмом RONDA<sup>1</sup> и четырьмя камнями. Серебристый циферблат из металла с деталями синего и красного цветов, а также логотипом "turbo". Сапфировое стекло с антибликовым покрытием. Корпус из нержавеющей сатинированной стали. Водонепроницаемость – до 10 атм. Заводная головка и корпус на винтах, полированные. Текстильный ремешок цвета Night Blue [синяя ночь] с возможностью регулировки длины. Ширина ремешка – 22 мм. Застежка из нержавеющей стали с гравировкой "PORSCHE". Дизайн разработан в Studio<sup>2</sup> F. A. Porsche. В высококачественной упаковке. Высота: 12 мм. Ø 44 мм. Произведено в Швейцарии. WAP 070 088 0L CLC

1 РОНДА  
2 Студия







**НОВИНКА. Куртка унисекс – Turbo.** Функциональная куртка с капюшоном и градиентной окраской спереди, созданная под вдохновением от Porsche 911 Turbo S. Все швы проклеены. Мембрана с влагозащитными [5000 мм водн. ст.] и дышащими [5000 г/м<sup>2</sup>/24 ч.] свойствами обеспечивает надёжную защиту от ветра и непогоды. Декоративные отражающие принты "turbo" и "PORSCHE". Два боковых, нагрудный и внутренний карманы; внутренний карман с прорезью для наушников. В боковых швах предусмотрены вентиляционные вставки. Эластичные вставки в манжетах и по нижнему краю спины. Капюшон с внутренними стопперами шнурков. Без подкладки. 100% Нейлон. Цвет: темно-синий. WAP 217 OXS-3XL 0L TRB

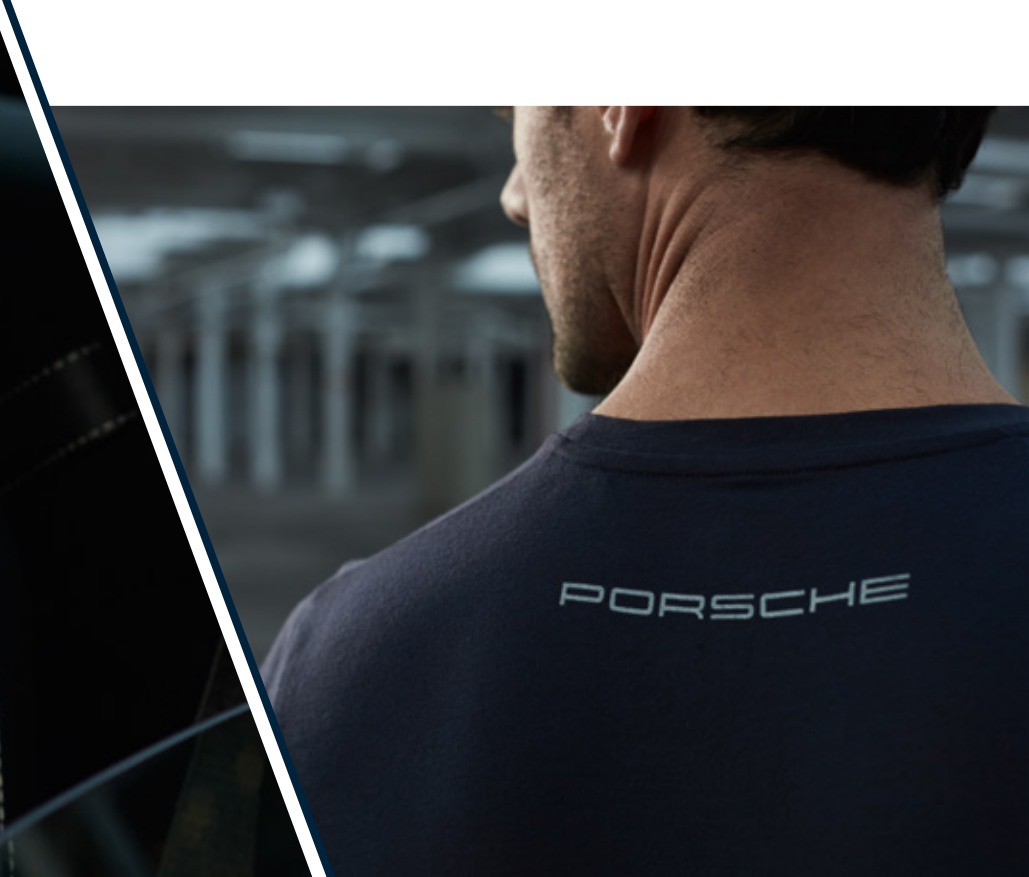






**НОВИНКА.** Толстовка унисекс – Turbo. Подробнее – см. стр. 8. WAP 218 OXS-3XL OL TRB **НОВИНКА.** Шлепанцы унисекс – Turbo. Тиснение "turbo" на верхней части, логотип "PORSCHE" серебристого цвета, сетчатая подкладка. Сформованная под стопу стелька. Приятные в носке. Идеальный выбор для дома, путешествий, занятий спортом. Предлагаются в размерах 36–47. Материал верха: 100% полиуретан, подкладка: 100% полиэстер, подошва: 100% этилен-винилацетат. Цвет: темно-синий. WAP 215 036-047 OL TRB





НОВИНКА. Коллекционная футболка унисекс, серия №17 – ограниченная серия – 911 Turbo S. Коллекционная футболка Porsche 911 Turbo S. С принтом Porsche 911 Turbo S. В эксклюзивной металлической коробке с таким же рисунком и с почтовой открыткой с пояснениями к автомобилю. Футболка из мягкого трикотажа. Унисекс. 100% хлопок. Цвет: темно-синий. WAP 216 OXS-3XL OL TRB



Многие скажут, что 911 Turbo – совершенный спортивный автомобиль. Инженеры и дизайнеры Porsche смотрят на это несколько иначе. Они не успокаиваются до тех пор, пока не используют весь его потенциал. Что потом? Начинается следующий цикл. Ведь ничто так не противоречит духу Porsche, как отсутствие прогресса. Поэтому новый Porsche 911 Turbo S вновь превосходит своих предшественников и при этом никогда не забывает о своих корнях.



# 911 TURBO S





## 45 ЛЕТ СОВЕРШЕНСТВА ВРЕМЯ – ЕДИНСТВЕННЫЙ КОНКУРЕНТ

1974 год стал годом рождения великой легенды. На Парижском автосалоне публике был представлен первый 911 с турбонагнетателем, приводимым в действие отработавшими газами. Уже сама дата свидетельствует о бескомпромиссности этого модельного ряда. В то время как другие во времена нефтяного кризиса демонстрировали сдержанность, компания Porsche громко заявила о себе. Но не только это стало сенсацией – первый спорткар получил множество положительных отзывов.

Уже первый 911 Turbo сочетал в себе, казалось бы, противоречивые качества. Новый 911 Turbo S также успешно справляется с этой задачей: при всей своей экстремальной спортивности он прекрасно подходит для повседневной эксплуатации. Porsche прилагает все свое умение, чтобы каждая новая модель 911 Turbo была еще более мощной, быстрой и интеллектуальной.

Вы спросите, что все это означает применительно к новому 911 Turbo S? Начнем с главного – двигателя нового поколения: 3,8-литровый 6-цилиндровый оппозитный агрегат с двумя турбинами с изменяемой геометрией наделяет 911 Turbo S впечатляющей мощностью 650 л.с. [478 кВт]. Но для Porsche значение всегда имела не мощность как таковая, а количество новых идей на одну лошадиную силу. Поэтому мы не ограничились улучшением характеристик двигателя, а усовершенствовали всю концепцию автомобиля. Все созданное прежде было поставлено под сомнение, оптимизации подверглась каждая деталь. Новая 8-ступенчатая коробка переключения передач Porsche Doppelkupplung [PDK]<sup>1</sup> обеспечивает невероятно быструю – буквально за миллисекунды – смену ступеней без прерывания тягового усилия. По сравнению с прошлым поколением она предлагает значительно больше возможностей для обеспечения отменного комфорта, высокой динамики и впечатляющей экономичности. Более высокую точность работы и надежность демонстрирует усовершенствованный полный привод Porsche Traction Management [PTM]<sup>2</sup>. Вместе с системой Porsche Torque Vectoring Plus [PTV Plus]<sup>3</sup> с регулируемой блокировкой заднего дифференциала полный привод в любой ситуации обеспечивает передачу оптимального крутящего момента на отдельные колеса. Одним словом, для максимального удовольствия на каждом повороте.

Выдающиеся технические характеристики достигаются не в ущерб комфорту. Для этого была оптимизирована система Porsche Active Suspension Management [PASM]<sup>4</sup> с амортизаторами нового поколения. Кроме того, в каждой поездке можно наслаждаться поддержкой инновационных систем помощи водителю. Так, в комплектацию автомобиля входит новый режим WET<sup>5</sup>, используемый на мокрых дорогах, а в качестве опции предлагается

новая система Porsche InnoDrive<sup>6</sup> с адаптивным круиз-контролем или система контроля полосы движения с функцией распознавания дорожных знаков. Тормоза адаптированы к высокой мощности автомобиля, обеспечивая соответствующий уровень безопасности: новый 911 Turbo S оснащен высокоэффективными, проверенными в автоспорте керамическими композитными тормозами Porsche [PCCB].

Технические характеристики впечатляют, но именно дизайн заставляет всех устремлять на него свои взгляды. Начнем с главного: задняя часть. Здесь с 1963 года бьется «сердце» каждого 911: оппозитный двигатель, оснащаемый с 1975 года турбонаддувом. Корма стала шире, а крылья получили мощную форму. Прямые линии подчеркивают горизонталь. Выдвижное антикрыло было оптимизировано по своему дизайну и функциональности с учетом возросшей динамики. Под ним обращает на себя внимание сплошная светящаяся полоса. Она соединяет трехмерные светодиодные задние фонари и эффектно подчеркивает расположенный на ней логотип «PORSCHE».

Спереди находят свое отражение исторические формы, но при этом дизайн остается совершенно уникальным. Передняя крышка с характерными выштамповками и ровным переходом к бамперу «цитирует» дизайн моделей 911 первых поколений. Передняя часть стала шире, а увеличившаяся колея помогла добиться большей устойчивости. Новые решения обеспечивают существенное улучшение аэродинамики. В еще более заостренной передней части располагаются активные воздушные заслонки. Они обеспечивают регулировку подачи воздуха в зависимости от потребности и оптимизируют охлаждение. Существенный вклад вносят также регулируемый передний спойлер и выдвижное заднее антикрыло. В профиль новый 911 Turbo S смотрится не менее эффектно. Это один из немногих спорткаров, кузов которых располагается так близко к дороге. Атлетичный внешний вид подчеркивают более широкие задние колеса увеличенного диаметра. Так называемые разноразмерные колеса [20" спереди и 21" – сзади] улучшают динамику автомобиля.

В заключение стоит заглянуть в салон. Здесь прослеживается последовательное соответствие принципам 911 Turbo. Бескомпромиссный спортивный стиль сочетается с высоким комфортом, а классические элементы дизайна – с самыми современными технологиями. Аналоговая точность и цифровая интеграция. Этим отличаются эргономичные органы управления, количество которых сокращено до минимума, и сенсорный дисплей 10,9" коммуникационной системы Porsche [PCM] с онлайн-навигацией. Это превращает салон нового 911 Turbo S в своего рода машину времени, объединяющую прошлое и будущее.

Как Вы видите, инновационные технологии и многолетний опыт позволили создателям 911 Turbo S в очередной раз превзойти самих себя и при этом сохранить исторические корни. Познакомьтесь с ним лично – самым лучшим 911 Turbo. Продолжение следует... Несомненно.

1 Коробка переключения передач Porsche с двойным сцеплением

2 Система активного полного привода Porsche

3 Система перераспределения крутящего момента Porsche

4 Активная система управления подвеской Porsche

5 Влажность

6 ИнноДрайв



НОВИНКА. 911 Turbo S Coupé 992 DieCast' GT – 1:43.  
Цвет: серебристый металлик GT. Цвет салона: черный.  
90% металл, 10% пластик. Масштаб 1:43. WAP 020 178 OK

1 Литой



## МОЩЬ В МАСШТАБЕ

911 TURBO S В МАСШТАБЕ 1:43.  
ДИНАМИКА У ВАС ДОМА



„Best racing car in history“

„Bester Rennwagen der Geschichte“ (Motor Sport)

Hockenheim 1975

Herbert Müller

Interserie

„Weißer Riese“

„The White Giant“

917 KH

Le Mans 1971

„Le Mans stellt alles in den Schatten“

917 KH

„Sieg für Porsche“



# Цвета скорости

Для одних – восхитительная техника, для других – чистые эмоции. История модели 917 в автоспорте так же многогранна, как и цвета ее кузова. Познакомиться с настоящими вехами автоспорта в музее Porsche позволяет специальная выставка “50 лет Porsche 917 – Colours of Speed”. Но даже если Вы не сможете посетить ее, расстраиваться не стоит.



# Поистине уникальный вот уже 50 лет

Пожалуй, главный гоночный болид в истории Porsche отмечает в этом году свой 50-летний юбилей: Porsche 917. На организованной по этому поводу выставке были представлены 10 самых главных и успешных моделей, наряду с четырьмя другими выставками. Все они рассказывают об огромном влиянии 917, отнюдь не ограничивающимся одними автогонками. А ведь он выпускался лишь до 1975 года.

Он был разработан как спортивный автомобиль группы 4 для выступления на 24 часах Ле-Мана и для участия в Кубках конструкторов. Его премьера состоялась 12 марта 1969 года на Женевском автосалоне. Уже здесь 917 001 белого цвета с зеленым акцентом на передней части стал настоящей звездой. На специальной выставке он также неизменно привлекает к себе всеобщее внимание. Это был первый из 25 автомобилей, необходимых для омологации. Над его реставрацией музейные механики, бывшие техники и инженеры, специалисты архива Porsche AG, а также компании-партнеры работали более года.

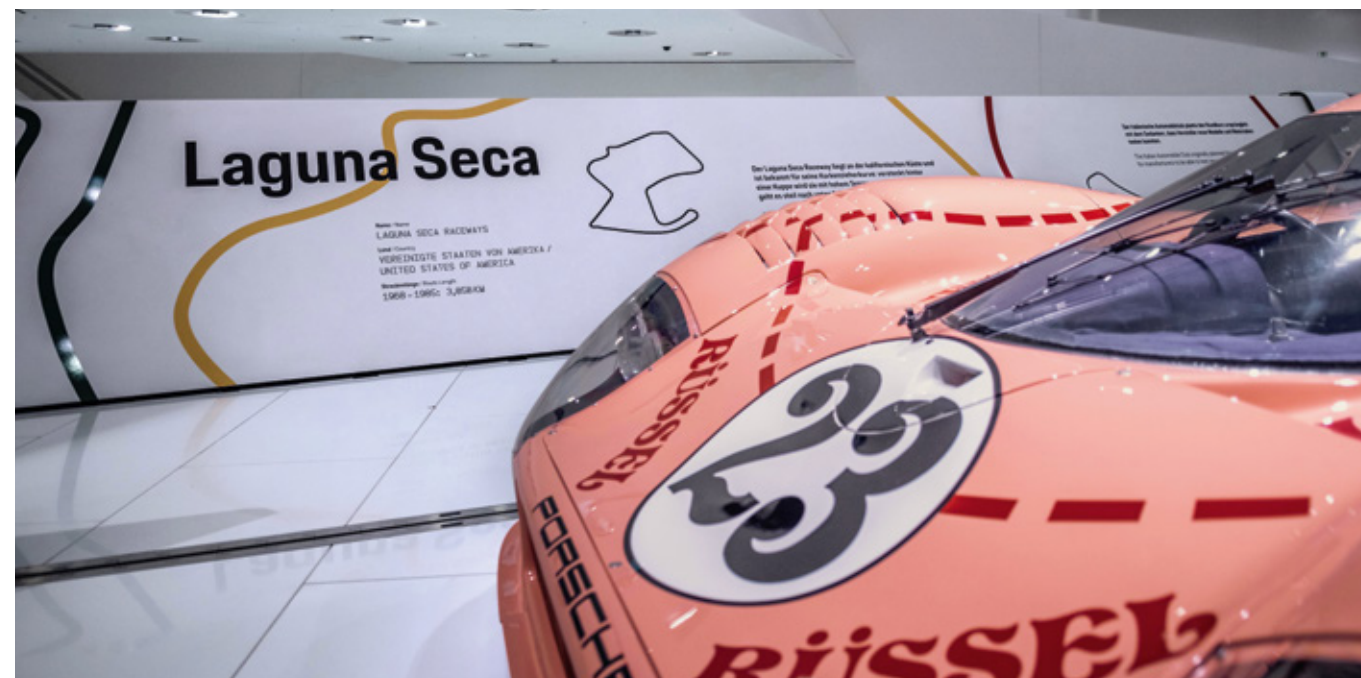
Еще одной исторической вехой стал победитель Ле-Мана 1970 года. 917 Salzburg<sup>1</sup>, который обязан своим названием и красно-белой окраской заводской команде, завоевал на 24-часовой гонке первую для Porsche победу в общем зачете. Им управляли Ханс Херрманн и Ричард Эттвуд. Оба пилота вплоть до самого финиша упорно боролись с очень плохими условиями на гонке. Год спустя их успех повторили Хельмут Марко и Ги ван Леннеп, которые установили сразу два рекорда. Их средняя скорость составила 222,3 км/ч, а пройденный путь – 5335 километров. Этот рекорд дистанции продержался 39 лет.



Голубой и оранжевый: фирменные цвета американского нефтяного концерна Gulf, спонсировавшего Уайера на протяжении многих лет, определяли собой картину многих гонок.



Белый с зеленой передней частью – так выглядел 917 001 на Женевском автосалоне в 1969 году, и точно в таком же виде он предстал перед публикой на специальной выставке.



В 1971 году самым популярным у фотографов в Ле-Мане был 917/20-001. "Поросенок" до сих пор вызывает у людей улыбку.

У других автомобилей модельного ряда 917 особое внимание уделялось не только стремлению побеждать, но и вопросам технологий. Среди них можно упомянуть 917 PA Spyder<sup>2</sup>, ставший тестовой моделью с 16-цилиндровым двигателем, а также версии с удлиненной хвостовой частью и турбированные варианты. Ведь Porsche считается первопроходцем в сфере турбонаддува с использованием отработавших газов и задает тон в области инновационной и эффективной техники наддува. Некоторые автомобильные эксперты считают технологический прорыв более впечатляющим, чем все достигнутые победы. За прошедшие десятилетия здесь удалось добиться большого прогресса, в том числе и в области защиты окружающей среды. При этом компания Porsche буквально вошла в историю – и не только автоспорта. Тесная связь с разработкой серийных автомобилей всегда была очень важна для Ферри Порше. Не случайно он высказал следующую мысль: "Мы выделяем деньги на автоспорт, чтобы создавать лучшие спортивные автомобили для дорог". Эта идея до сих пор сохранила свою актуальность. Следуя этому подходу, компания Porsche разработала 911 с новой техникой наддува и превратила 911 Turbo в невероятно успешный автомобиль.

В историю вошли и гоночные liveries 917. Если раньше было принято выходить на гонки в национальных цветах компании-производителя, то в конце 1960-х годов картина стала более пестрой. Будь то уже упомянутый "Зальцбург" или "Хиппи", послуживший основой для нашей новой коллекции, 917 всегда привлекал к себе внимание на трассе. Непревзойденным остается, пожалуй, 917/20-001, больше известный как "Поросенок". Его раскраска светло-розового цвета воспроизводила анатомические части свиньи. "Поросенок" как ни один другой гоночный автомобиль вызывал противоречивые мнения: одни им восхищались, а другие резко отвергали.

Если Вам не удалось посетить впечатляющую специальную выставку, Штутгарт по-прежнему заслуживает внимания. Ведь основная экспозиция позволяет увидеть модели 917 во всех их расцветках. Здесь также можно приобрести посвященную выставке книгу и тем самым взять домой частичку истории автогонок.



**НОВИНКА. Кружка-термос "Поросенок".** Кружка-термос из высококачественной стали с двойными стенками. Дизайн на основе легендарной раскраски "Поросенок" модели 917/20-001 в 1971 году. С гербом Porsche на корпусе и тисненым логотипом "PORSCHE" на крышке. Позволяет сохранять тепло горячих напитков и прохладу холодных. Объем: ок. 450 мл в высококачественной подарочной упаковке. WAP 050 625 0L 917

<sup>1</sup> Зальцбург  
<sup>2</sup> Спайдер



# 917 LN “ХИППИ”

Модель 917 LN “Хиппи” не только привнесла больше цвета в дождливую гонку в 1970 году. Под кузовом с необычной раскраской скрывался настоящий шедевр инженерного искусства, который позволил пилотам занять второе место и войти в историю гонок. Однако его собственная история вызывает не меньший интерес.

# ДУХ ВРЕМЕНИ НА 4 КОЛЕСАХ



Общественность впервые познакомилась с модельным рядом 917 всего за год до того, как “длиннохвостая” модель с номером шасси 917 043 вышла на старт в Ле-Мане. На Женевском автосалоне 917 произвел настоящую сенсацию и получил множество положительных откликов. Всего через несколько дней после премьеры были готовы и приняты FIA еще 24 автомобиля, необходимые для омологации. Тем самым было положено начало уникальной истории успеха в автоспорте.

Первое поколение было обновлено для Ле-Мана 1970 года. Конструкторы оптимизировали кузов и сделали его более стабильным, а также убрали подвижные воздушные щитки в задней части и по бокам в передней части, что было обусловлено изменившимися требованиями регламента в отношении вспомогательных аэродинамических средств. После длительных

испытаний, проведенных в аэродинамической трубе исследовательского института автомобильной промышленности и автомобильных двигателей [FKFS] в университете Штутгарта, и многочисленных тестовых заездов 917 043 был готов к гонкам. При этом он удивлял невысоким расходом топлива, составлявшим 38,6 л/100 км. Двигатель был признан лучшим по “коэффициенту термической эффективности”. Он обладал наилучшим термическим КПД и обеспечивал наиболее оптимальное использование энергии топлива.

Тренировочные заезды 917 совершал в фиолетовой раскраске, поверх которой были нанесены белые волны. Акценты зеленого цвета появились на нем незадолго до гонки, завершив его уникальный образ. Дополненный логотипом MARTINI, автомобиль стал одним из самых фотографируемых

в Ле-Мане и получил прозвище “Хиппи”. Жерар Лярусс и Вилли Каузен вышли на старт 13 июня 1970 года, где им пришлось столкнуться со сложными условиями. Сильные ливни и технические дефекты заставили сойти многих конкурентов. Но Лярусс и Каузен выстояли и пришли к финишу вторыми, лишь немного отстав от занявшего первое место 917 Salzburg.

Однако главным победителем гонки стала психоделическая раскраска “Хиппи”, хотя у многих она вызвала возмущение. В том же году был представлен еще один разноцветный вариант окраски для спонсора Shell<sup>1</sup>, основные цвета которого – красный и желтый – заменили зеленый и лиловый. Кроме того, этот дизайн был использован еще раз для “короткохвостого” 917 Kurzheck<sup>2</sup> и для 911 S 2.5. Так дизайнеры Porsche в

очередной раз продемонстрировали свое мастерство и умение устанавливать новые тенденции.

Но что стало с самим автомобилем? Кузов 917 043 был еще раз обновлен и передан Джону Уайеру. На тренировке перед Ле-Маном 1971 года англичанин Джекки Оливер стал самым быстрым на круге, пройдя его за рекордные 3:13.6 минуты. В результате последующих изменений конфигурации трассы этот рекорд закрепился за ним навсегда. На прямых автомобиль развивал невероятные 386 км/ч – и это в 1971 году. Однако на гонке он вынужден был сойти из-за технических проблем. Детали 917 043 были затем использованы для 917 044, а остальные части подверглись утилизации. Поэтому до сих пор существует путаница в номерах шасси. Модель 917 044 в дизайне “Хиппи” можно увидеть сегодня в музее фонда Симеоне в Филадельфии.

<sup>1</sup> Shell [Шелл] – энергетическая компания  
<sup>2</sup> Короткий хвост





**ДОРОТЕА МЮЛЛЕР-ГУДВИН**

**ДОРОТЕА МЮЛЛЕР-ГУДВИН РАБОТАЛА ДИЗАЙНЕРОМ В КОМПАНИИ PORSCHE С 1970 ПО 1975 И С 1978 ПО 2003 ГОД. ПРИ ЭТОМ ОНА ТЕСНО СОТРУДНИЧАЛА С ГЛАВНЫМ ДИЗАЙНЕРОМ АНАТОЛИЕМ ЛАПИНЫМ. ЕЕ КОМАНДА РАБОТАЛА НАД ТЕМ, ЧТОБЫ МОДЕЛИ ВХОДИЛИ В ИСТОРИЮ СПОРТИВНЫХ АВТОМОБИЛЕЙ НЕ ТОЛЬКО БЛАГОДАРЯ СВОИМ ТЕХНИЧЕСКИМ ХАРАКТЕРИСТИКАМ, НО И ВНЕШНЕМУ ВИДУ.**

# ОТ "ХИППИ" ДО ЗАКОНОДАТЕЛЯ МОД

**Дизайнер Porsche Доротеа Мюллер-Гудвин рассказывает в интервью, как 917 043, больше известный под именем "Хиппи", получил свой уникальный дизайн. Кроме того, она позволит познакомиться с ее творческими буднями в компании Porsche.**

## **КАК ВЫ ПРИШЛИ В PORSCHE?**

По возвращении со стажировки в США в 1970 году я обратила внимание на объявление в газете "Хофер Франкенпост": "Требуется графический дизайнер с опытом работы в области дизайна цветов и материалов". Уже на первой встрече с Анатолием Лапиным, руководителем студии, было очевидно, что мы с ним на одной волне. Кроме того, мне показалась интересной возможность общаться с коллегами во всем мире. Мы сразу же стали одной семьей.

## **В ЧЕМ ЗАКЛЮЧАЛИСЬ ВАШИ ЗАДАЧИ?**

В моей команде велась работа над автомобилями для семейств Порше и Пиех, а также для многих VIP-клиентов. Кроме того, мы работали над проектами для гоночного подразделения и помогли отделу маркетинга. Моя задача заключалась в создании программ цветов для кузова и салона. И я следила за всем процессом – от разработки проектов до выдачи готового решения.

## **В ИНТЕРНЕТЕ МОЖНО ВСТРЕТИТЬ РАЗНЫЕ ИСТОРИИ О ДИЗАЙНЕ 917 "ХИППИ". КТО РАБОТАЛ ЕГО НА САМОМ ДЕЛЕ?**

Дизайн был создан Porsche Studio<sup>1</sup>. Нашу увлеченность цветами и формами нам удалось наиболее успешно реализовать там, где мы ожидали особого внимания общественности. Мы задали тренды в вопросах формы, цвета и стиля жизни. При этом мы оказывали влияние друг на друга. Когда мы работали над 917, я носила платье "Твигги" такой же яркой расцветки. Эти цвета

мы решили реализовать в окраске автомобиля. Рихард Содерберг отвечал за графическое оформление, а я занималась лаками.

## **В ИЮНЬСКОМ НОМЕРЕ ЖУРНАЛА "MOTORSPORT" 1970 ГОДА ДИЗАЙН БЫЛ НАЗВАН "ВУЛЬГАРНЫМ". РЕАКЦИИ В ТО ВРЕМЯ БЫЛИ СКОРЕЕ НЕГАТИВНЫМИ?**

Только тот, кто не мог себе иначе представить классический спортивный автомобиль, был поначалу шокирован. А люди, которые были открыты для нового, реагировали положительно. Это подтверждают многие эксклюзивные автомобили, работа над дизайном которых была поручена нам. Кроме того, они до сих пор популярны в клубах Porsche по всему миру.

## **КАКОВО БЫЛО ЖЕНЩИНЕ РАБОТАТЬ В АВТОМОБИЛЬНОЙ ПРОМЫШЛЕННОСТИ В 1970-Е ГОДЫ?**

Для меня это был настоящий подарок судьбы. Я, правда, ничего не понимала в технике, но мне нравилось ездить на автомобилях. И я была поражена, что для такого прекрасного автомобиля, как 911, наряду с техниками требуются и другие люди, которые способны вдохнуть в него душу. И я была безумно рада тому, что мне удалось заинтересовать дизайном матерых конструкторов или чемпионов автоспорта. Супруга Анатолия Лапина работала в США стилистом. Возможно, именно по этой причине он искал для работы женский взгляд и профессиональные навыки.

## **КАКАЯ МОДЕЛЬ НРАВИТСЯ ВАМ БОЛЬШЕ ВСЕГО?**

Мне нравятся все модели Porsche. Но мой фаворит – автомобиль Berlin-Rom-Wagen\*.

## **ЧТО ВЫ ПОЧУВСТВОВАЛИ ВО ВРЕМЯ СВОЕЙ ПЕРВОЙ ПОЕЗДКИ НА PORSCHE?**

У меня было ощущение, что я сижу в кокпите самолета. Я была поражена звуком двигателя. И это чувство охватывает меня в каждом Porsche.

## **ВАМ НРАВИТСЯ ДИЗАЙН НОВЫХ МОДЕЛЕЙ?**

Им никогда не удастся затмить мою первую любовь. Но я надеюсь, что современные дизайнеры и техники никогда не забудут своих корней и не будут руководствоваться только лишь поверхностным потребительским мышлением.



<sup>1</sup> Студия

\* Тип 64 "Berlin-Rom-Wagen" был разработан для марафонской гонки из Берлина в Рим 1939 года.



# MARTINI RACING® КОЛЛЕКЦИЯ

НОВИНКА. Мужская толстовка – MARTINI RACING®. Подробнее – см. на стр. 34. WAP 556 00S-3XL OL MRH

НОВИНКА. Мужская футболка – MARTINI RACING®. Подробнее – см. на стр. 43. WAP 551 00S-3XL OL MRH

НОВИНКА. Двусторонняя женская стеганая куртка – MARTINI RACING®. Подробнее – см. на стр. 38. WAP 558 0XS-XXL OL MRH

**Оставить позади все условности и открыто продемонстрировать свою решимость – это определяло не только дух времени в конце 60-х годов. Вместе с 917 компания Porsche проявила эту позицию в 1970 году на трассе в Ле-Мане. А наша коллекция позволяет познакомиться с ней сегодня на улицах больших городов.**





Красота, привлекающая внимание. Энергичные цвета и многочисленные детали коллекции приносят жизнеощущение прошлого в Вашу повседневную жизнь. Психоделический рисунок "Хиппи", стартовый номер и номер модели, а также типичный для MARTINI RACING® дизайн привлекают внимание к каждому предмету коллекции. В любое время суток.



**НОВИНКА.** Двусторонняя стеганая женская куртка – MARTINI RACING®. Подробнее – см. стр. 38. WAP 558 OXS-XXL OL MRH  
**НОВИНКА.** Мужская толстовка – MARTINI RACING®. Мужская толстовка темно-синего цвета с капюшоном и двумя боковыми карманами, с типичными для Porsche 917 "Хиппи" акцентами синего/зеленого цветов. Шнурки и отделка воротника в типичных цветах MARTINI RACING®. Нашивка "MARTINI RACING® PORSCHE" на груди, с номером 3 – на плече, значок 917. 75% хлопок, 20% полиэстер, 5% эластан. Цвет: темно-синий. WAP 556 OOS-3XL OL MRH





Коллекция MARTINI RACING® будто специально создана для жителей крупных городов. Здесь лучше всего ощущается дух свободы и индивидуализм, которые были так характерны для 70-х годов. Они оставляют свой след также и в облике городов, которые выступают в качестве идеальной сцены для нашей яркой одежды.







**НОВИНКА. Рюкзак – MARTINI RACING®.** Подробнее – см. стр. 40. WAP 035 926 0L OMR **НОВИНКА. Двусторонняя стеганая женская куртка – MARTINI RACING®.** Современная стеганая двусторонняя куртка на легкой подкладке, с капюшоном. С нагрудным карманом и двумя боковыми карманами. Ветро- и водоотталкивающая. Детали в типичных цветах MARTINI RACING®. Нашивка "MARTINI RACING® PORSCHE" на груди, с номером 3 – на плече, значок 917. Внутренняя часть оформлена в стиле Porsche 917 "Хиппи". Материал верха цвета синий ультрамарин: 100% нейлон. Материал рисунка: 100% полиэстер. Цвета: синий ультрамарин/зеленый/белый. WAP 558 0XS-XXL 0L MRH



**НОВИНКА. Рюкзак – MARTINI RACING®.** Современный рюкзак в популярном стиле MARTINI RACING®. Дизайн с объемным логотипом спереди и зелеными деталями. Просторное внутреннее отделение с отсеком для ноутбука. Карман спереди и потайной карман сзади. С лямкой для крепления рюкзака на телескопических ручках чемодана. Материал верха: 70% полиэстер, 30% акрил. Подкладка: 100% полиэстер. Цвет: темно-синий. WAP 035 926 OL OMR **НОВИНКА. Двусторонняя стеганая женская куртка – MARTINI RACING®.** Современная стеганая двусторонняя куртка на легкой подкладке, с капюшоном. С нагрудным карманом и двумя боковыми карманами. Ветро- и водоотталкивающая. Детали в типичных цветах MARTINI RACING®. Нашивка "MARTINI RACING® PORSCHE" на груди, с номером 3 – на плече, значок 917. Внутренняя часть оформлена в стиле Porsche 917 "Хиппи". Материал верха цвета синий ультрамарин: 100% нейлон. Материал верха с рисунком: 100% полиэстер. Цвета: синий ультрамарин/зеленый/белый. WAP 558 OXS-XXL OL MRH



**По пути на работу или к следующему приключению – с верным спутником, который готов на все. Функциональный рюкзак предлагает достаточно места для вещей, необходимых в спонтанной поездке, а его яркие детали позволят Вам прекрасно выглядеть в любой ситуации.**





**НОВИНКА. Бейсболка унисекс – MARTINI RACING®.** Бейсболка с вышивкой MARTINI RACING® спереди и вышивкой "PORSCHE" сзади. Застежка в классических цветах MARTINI RACING®, с бесступенчатой регулировкой. Бейсболка создана под вдохновением от Porsche 917 Langheck' MARTINI RACING®, больше известного как Porsche 917 "Хиппи".  
Аппликации номера 3 и финишного флага по бокам. 100% хлопок. Цвета: темно-синий/белый. WAP 550 001 0L MRH **НОВИНКА. Мужская футболка – MARTINI RACING®.** Темно-синяя футболка с круглым вырезом и отделкой на воротнике зеленого цвета. Декоративная лента в цветах MARTINI RACING® на плечах и сзади на воротнике вдоль линии шеи. Нашивка "MARTINI RACING® PORSCHE" на груди, с номером 3 – на плече. Подобранный в тон принт логотипа "PORSCHE" на спине. Отделка воротника навеяна раскраской Porsche 911 "Хиппи". 100% хлопок. Цвет: темно-синий. WAP 551 00S-3XL 0L MRH **НОВИНКА. Хронограф – MARTINI RACING®.** Подробнее – см. стр. 49. WAP 070 071 0L MRC





**НОВИНКА. Сумка для спорта и отдыха – MARTINI RACING®.** Современная спортивная сумка в популярном дизайне MARTINI RACING® с объемным логотипом спереди и акцентными деталями зеленого цвета. Просторное внутреннее отделение с небольшим карманом на молнии для личных вещей. Два боковых кармана. Съемный плечевой ремень. Материал верха: 70 % полиэстер, 30 % акрил. Подкладка: 100 % полиэстер. Цвет: темно-синий. WAP 035 927 OL OMR **НОВИНКА. Двусторонняя стеганая мужская куртка – MARTINI RACING®.** Современная стеганая двусторонняя куртка на легкой подкладке, с капюшоном. С нагрудным карманом и двумя боковыми карманами. Ветро- и водоотталкивающая. Детали в типичных цветах MARTINI RACING®. Нашивка "MARTINI RACING® PORSCHE" на груди, с номером 3 – на плече, значок 917. Внутренняя часть оформлена в стиле Porsche 917 "Хиппи". Синий материал верха: 100 % нейлон. Материал верха с рисунком: 100 % полиэстер. Цвета: синий/синий ультрамарин/зеленый/белый. WAP 559 00S-3XL OL MRH **НОВИНКА. Ремень унисекс – MARTINI RACING®.** Тканый ремень в типичных цветах MARTINI RACING®. С бесступенчатой регулировкой. Пряжка с тисненым логотипом "PORSCHE". Концы ремня окантованы кожей, на кожу на пряжке нанесен тисненый логотип "MARTINI RACING® PORSCHE". Размеры: S [80 см], M [95 см], L [110 см] и XL [125 см]. Ремень: 100 % полиэстер. Пряжка: 100 % цинковый сплав. Цвета: синий/красный. WAP 557 080-125 OL MRH **НОВИНКА. Коллекционная футболка унисекс, серия № 18 – ограниченная серия – MARTINI RACING®.** Подробнее – см. стр. 49. WAP 671 0XS-3XL OL MRH **НОВИНКА. Женское поло – MARTINI RACING®.** Подробнее – см. стр. 46. WAP 921 0XS-XXL OL MRH **НОВИНКА. Термос – MARTINI RACING®.** Подробнее – см. стр. 52. WAP 050 062 OL OMR



Название MARTINI RACING® неразрывно связано с автоспортом. Этот надежный партнер Porsche всегда ценил необычные дизайнерские решения, которые были использованы, например, в 917 "Хиппи". И это неудивительно, ведь дизайн этой компании также считается легендарным. Поэтому новая коллекция, разумеется, не обошлась без полос красного, голубого и темно-синего цветов.



**НОВИНКА. Женское поло – MARTINI RACING®.** Поло с короткими рукавами и тремя пуговицами. Боковые швы и воротник отделаны декоративной лентой в цветах MARTINI RACING®. Нашивка "MARTINI RACING® PORSCHE" на груди, с номером 3 – на плече. Подобранный в тон принт логотипа "PORSCHE" на спине. Внутренняя отделка воротника навеяна раскраской Porsche 911 "Хиппи". 100% хлопок. Цвет: синий ультрамарин. WAP 921 OXS-XXL OL MRH **НОВИНКА. Платок – MARTINI RACING®.** Своим появлением этот платок обязан Porsche 917 "Хиппи" и оригинальному платку, который Мэри, супруга Вика Элфорда, носила в 1971 году в Ле-Мане. Этот платок можно повязать на шею, покрыть им голову или использовать как декоративный элемент для сумки. 50 см × 50 см. 100% хлопок. Цвета: синий/синий ультрамарин/зеленый/белый. WAP 550 006 OL MRH







Фиксировать рекорды или просто следить за временем? Для последнего этот хронограф слишком хорош. Дизайн в спортивном стиле MARTINI RACING® – современный и при этом неподвластный времени.

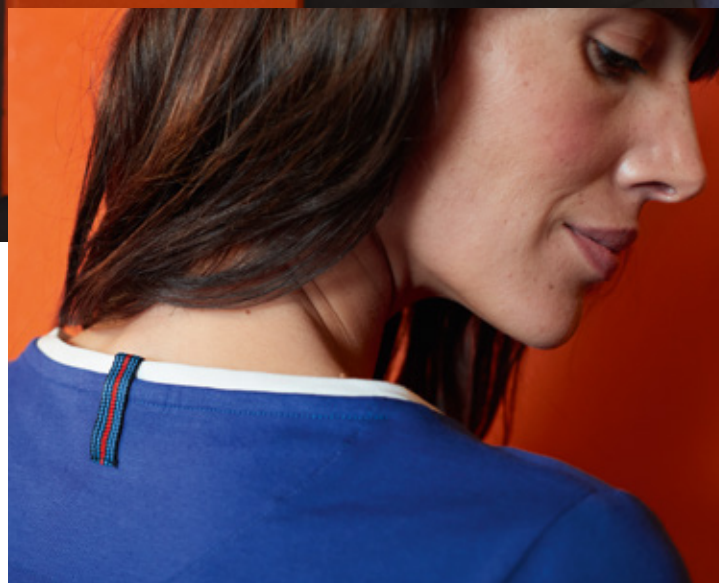


**НОВИНКА. Хронограф – MARTINI RACING®.** Хронограф в стиле MARTINI RACING®. Швейцарский механизм ETA<sup>1</sup> с четырьмя камнями. Черный циферблат из металла с характерными полосами и логотипом "MARTINI RACING® PORSCHE". Часовая и минутная стрелки, а также цифры с покрытием Superluminova<sup>2</sup>. Пятиставный корпус из нержавеющей сатинированной стали. Водонепроницаемость – до 10 атм. Интегрированная функция остановки. Сапфировое стекло с антибликовым покрытием. Заводная головка и корпус на винтах, полированные, с гравировкой герба Porsche на лицевой стороне. Металлический ремешок с возможностью регулировки длины. Ширина ремешка: 22 мм. Застежка из нержавеющей стали с гравировкой "PORSCHE". В высококачественной упаковке. Высота: 12 мм. Ø 42 мм. Произведено в Швейцарии. WAP 070 071 OL MRC

**НОВИНКА. Коллекционная футболка унисекс, серия № 18 – ограниченная серия – MARTINI RACING®.** Коллекционная футболка Porsche 917 "Хиппи". Упакована в эксклюзивную металлическую коробку с таким же принтом. С почтовой открыткой с пояснениями к принту. Футболка из мягкого трикотажа. 100% хлопок. Цвет: темно-синий. WAP 671 OXS-3XL OL MRH

<sup>1</sup> ETA [ЭТА] – швейцарская фабрика часовых механизмов  
<sup>2</sup> Суперлюминова





**НОВИНКА. Мужское поло – MARTINI RACING®.** Поло с короткими рукавами и двумя пуговицами. Плечи и воротник отделаны декоративной лентой в типичных цветах MARTINI RACING®. Нашивка "MARTINI RACING® PORSCHE" на груди, с номером 3 – на плече. Подобранный в тон принт логотипа "PORSCHE" на спине. Внутренняя отделка воротника навеяна расцветкой Porsche 911 "Хиппи". 100% хлопок. Цвет: темно-синий. WAP 922 00S-3XL OL MRH **НОВИНКА. Женская футболка – MARTINI RACING®.** Футболка цвета синий ультрамарин с зелеными вставками, с женственным V-образным вырезом. Отделка боковых швов полосами MARTINI RACING®. Нашивки "MARTINI RACING® PORSCHE" на груди и с номером 3 – на плече. Принт логотипа "PORSCHE" на спине. Внутренняя отделка ворота навеяна расцветкой Porsche 911 "Хиппи". 100% хлопок. Цвет: синий ультрамарин. WAP 552 OXS-XXL OL MRH **НОВИНКА. Многофункциональный кейс – MARTINI RACING®.** Мягкий кейс в популярном дизайне MARTINI RACING® с зелеными деталями. С различными внутренними отделениями для надежного хранения, например, наушников, зарядки или зарядных проводов. 60% полиэстер, 40% нейлон. Цвет: темно-синий. WAP 035 928 OL OMR





**НОВИНКА. Пуф – MARTINI RACING®.** Удобный пуф из вспененного материала в дизайне MARTINI RACING®. Высококачественная обивка устойчива к ультрафиолету и не пропускает воду – это позволяет пользоваться пуфом как дома, так и на улице. Пуф: 100% вспененный полиуретан. Размеры: ок. 400 × 400 мм. Обивка: 100% полиэстер. Цвет: темно-синий. WAP 050 001 0L SZW **НОВИНКА. Термос – MARTINI RACING®.** Из высококачественной стали с двойными стенками. Дизайн MARTINI RACING® темно-синего цвета с полосами голубого/красного цветов. Крышка стилизована под гайку колесного диска Porsche с центральным креплением. Объем: 1,0 л. WAP 050 062 0L OMR **НОВИНКА. Чехол для iPhone – MARTINI RACING®.** Чехол для iPhone в стиле MARTINI RACING®. С логотипами "MARTINI RACING®" и "PORSCHE". Отверстия для кнопок регулировки громкости, а также камеры, динамика и микрофона. Цвет: темно-синий. Чехол для iPhone 11 [WAP 030 007 0L OMR], iPhone 11 Pro [WAP 030 001 0L OMR] и iPhone 11 Pro Max [WAP 030 004 0L OMR]







**НОВИНКА. Женское поло – MARTINI RACING®.** Подробнее – см. стр. 46. WAP 921 OXS-XXL OL MRH **НОВИНКА. Лента для ключей – MARTINI RACING®.** Лента со съемным брелоком и авиационной застежкой. В типичных цветах MARTINI RACING®. Тканый логотип Porsche. Резиновый бейдж "MARTINI RACING® PORSCHE". Одно большое кольцо для ключей и два небольших кольца. Лента: 100 % полиэстер. Карабин: 100 % цинковый сплав. Цвета: синий/красный. WAP 550 003 OL MRH **НОВИНКА. Платок – MARTINI RACING®.** Подробнее – см. стр. 46. WAP 550 006 OL MRH **НОВИНКА. Чехол для iPhone – MARTINI RACING®.** Подробнее – см. стр. 52. Чехол для iPhone 11 [WAP 030 007 OL OMR], iPhone 11 Pro [WAP 030 001 OL OMR] и iPhone 11 Pro Max [WAP 030 004 OL OMR]



Как и прежде цвет представляет из себя нечто большее, чем просто декоративный элемент. Новый цвет должен выполнять целый ряд задач. Как, например, 911 GT3 RS получил свой цвет Lizard Green [зеленая ящерица]?

## Так подбирается цвет



**Б**арбара Сика и Даниела Милошевич отвечают за разработку цветов Porsche. Они должны прежде всего подчеркнуть характер новых моделей. 911 GT3 RS является для них символом спортивного стиля, динамичности и маневренности. Английское название цвета Lizard Green [от слова "ящерица"] прекрасно подчеркивает эти качества. Яркий зеленый цвет идеально соответствует открытому характеру владельца такого автомобиля. Ведь подобную машину выбирают не для того, чтобы оставаться незамеченным.

**С**колько покупателей выберут этот зеленый цвет — не самый главный вопрос для дизайнеров. Так называемые "коммуникативные цвета" могут и даже должны вызывать разные мнения. Они должны подчеркивать характер модели, привлекать к себе внимание и заставлять клиентов приходить в шоурумы. Но это совсем не простая работа, так как дизайнерам приходится угадывать тенденции будущего, опережая время на несколько лет. Это объясняется высокими требованиями Porsche к новым лакокрасочным покрытиям.

Они тщательно изучаются в течение многих месяцев и проходят многочисленные испытания.

**Р**абота дизайнеров по цвету проходит в три этапа. Сначала они анализируют историю автомобиля. "Кто не знает прошлого, тот не может создавать будущее", — уверена Сика. Затем они вместе с отделом продаж выясняют, подходит ли цвет к характеру автомобиля. И затем следует самый сложный этап. Они должны спрогнозировать, какой цвет будет в тренде. Необходимое вдохновение они

черпают в постоянно возвращающихся тенденциях моды и мебельной промышленности.

Оценить веяния будущего помогают также индивидуальные цвета, которые заказывают клиенты Porsche для своих автомобилей.

**П**еред началом разработки цвета эксперты еще раз проверяют возможность технической реализации и сочетаемость с интерьером. Необходимо пройти очень длинный путь, прежде чем цвет наконец будет соответствовать конкретной модели. Но он того стоит.



# TRANSAXLES

Чуть больше 40 лет назад компания Porsche предложила необычную конструкцию, ставшую настоящей сенсацией: так началась эра моделей с компоновкой Transaxle<sup>1</sup>. Тогда, как и сейчас, они вызвали самые противоречивые мнения. Для одних они и сегодня являются идеальными спортивными автомобилями, а другие считают их тупиковой ветвью в истории Porsche. Не менее спорными были яркие цвета серий 924, 928, 944 и 968, а также оригинальные варианты отделки интерьера.

## AXLE



В 1976 году началась история успеха неподражаемых моделей Transaxle, которая завершилась лишь в 1995 году – всего было выпущено почти 400 000 автомобилей. Transaxle – это английский термин, составленный из слов “transmission” [трансмиссия] и “axle” [ось], так как при этой компоновке двигатель находится впереди, а коробка передач – сзади. Крутящий момент от двигателя к задней оси передается через приводной вал, вращающийся в жесткой трубе. Тогда для спортивного автомобиля без электронных помощников это было инновационное решение. Цвета были яркими и разнообразными – такой подход был ранее характерен только для 911. Поначалу модели Transaxle окрашивались в кричащие красный, синий, желтый или зеленый цвета, отражая тем самым дух времени. Позднее цвета стали более сдержанными – например, бордо или серый. Интерьер отличался броской отделкой – от пестрой клетки-тарган до “елочки”. У современных коллекционеров особой популярностью пользуются именно самые экстравагантные варианты.

Начало положила модель 924, которая могла и не стать членом семейства Porsche. Первоначально она разрабатывалась для VW. Однако из-за нефтяного кризиса от нее было решено отказаться. Компания Porsche распознала большой потенциал проекта молодого дизайнера Porsche Харма Лагайя и приобрела все права на новый спортивный автомобиль. Отойдя от характерных форм 911, он разработал новый дизайн, который через несколько лет воплотился в купе, ставшее самым продаваемым спортивным автомобилем в мире. Несмотря на необычные формы, автомобиль легко вписался в семейство Porsche. Ведь несмотря на то, что проект разрабатывался для VW, Лагай постоянно держал в уме Porsche. Новой для Porsche стала и ориентация новой серии. Ее задавал рекламный слоган того времени: семейный спортивный универсал.

Год спустя из ворот завода вышла следующая модель Transaxle: 928. Она оснащалась не 4-цилиндровым, а 8-цилиндровым двигателем и, казалось, объединяла в себе сразу три автомобиля: чистокровный высокомогущий спортивный болид, комфортное люксовое купе и разносторонний практичный автомобиль. Его ходовые качества также задавали новые стандарты. Манфред Харрер, руководитель отдела разработки ходовой части Porsche отметил, что подвеска Weissach<sup>2</sup> – это “революция в области ходовой части, она и сегодня является нашей рабочей основой”. Специалистам удалось решить одну проблему того времени, которая была характерна не только для спортивных автомобилей. Новая, непривычно высокая мощность делала даже семейные автомобили все менее послушными и представлявшими реальную угрозу для жизни. Новая подвеска получила название Weissach – эта аббревиатура образована из начальных букв фразы “Winkel einstellende selbst stabilisierende Ausgleichs-Charakteristik”

[самостабилизирующаяся компенсаторная характеристика регулировок углов]. В 1978 году модель 928 первой среди спортивных автомобилей получила высшую международную награду “Европейский автомобиль года”.

В последующие годы появились модели 944 и 968. Для них также было характерно идеальное сочетание практичности, роскоши и спортивного стиля. Модель 944 была выпущена с лета 1981 по апрель 1991 года в количестве более 160 000 экземпляров. Тем самым она стала самой популярной из всех вариантов с компоновкой Transaxle. В заключение на рынок вышла модель 968, но ее тираж составил всего около 11 000 экземпляров. В 1995 году производство этой особенной серии было окончательно прекращено. Однако свойственный им дух инноваций позволяет этим моделям и сегодня быть наглядными примерами философии Porsche. Именно они проложили путь всем последующим смелым разработкам.



**НОВИНКА. Бейсболка унисекс – #Porsche.** Бейсболка из 5 клингов. Передняя часть – фактурная, с логотипом "PORSCHE". Сбоку – подобранная в тон вышивка "924". Дизайн рисунка на нижней стороне козырька воспроизводит узор обивки сидений в Porsche 924. С регулируемой тканевой застежкой и металлической пряжкой с логотипом "PORSCHE". Единый размер. Унисекс. 60% хлопок, 40% полиэстер. Цвет: темно-синий. WAP 440 001 OL 924

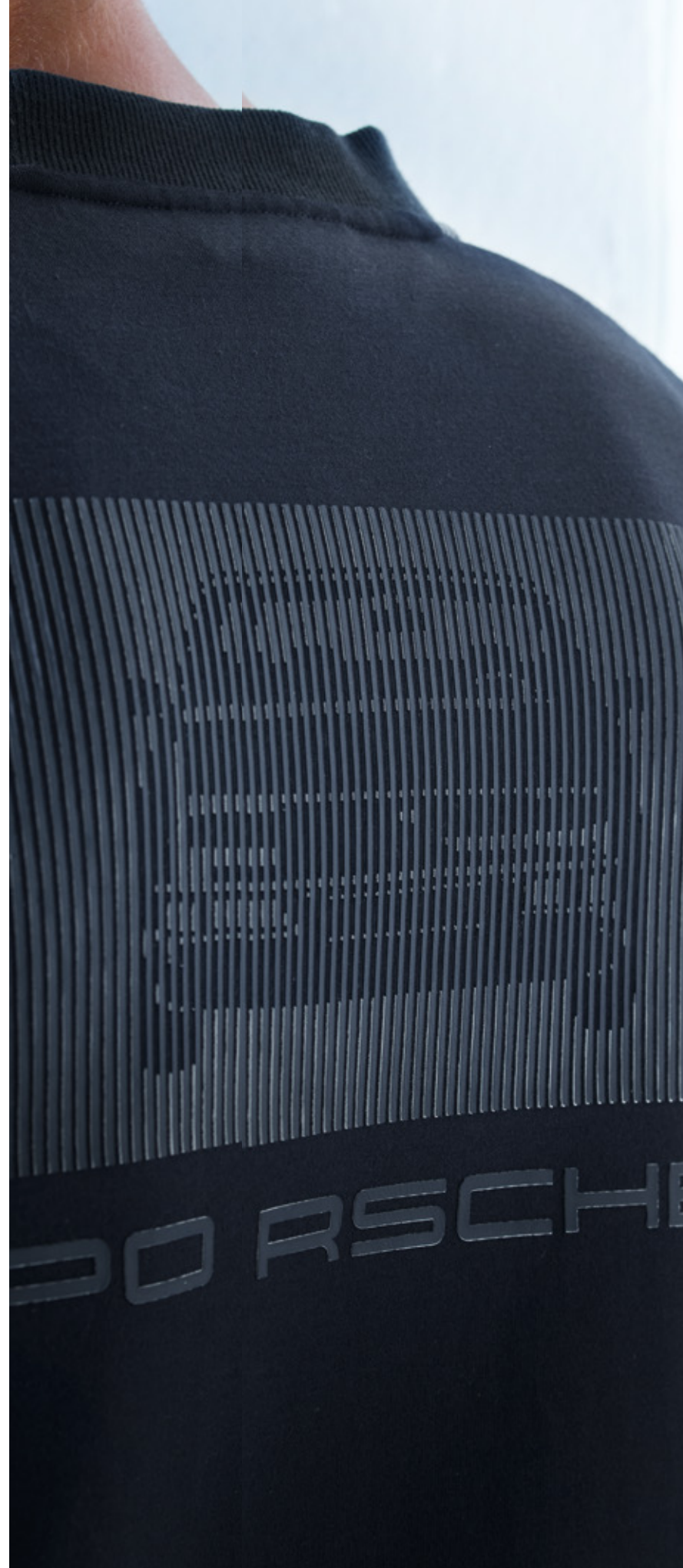
Будь то 924, 928, 944 или 968 – модели Transaxle привлекали внимание своей внешностью. В оформлении интерьера они также демонстрировали смелый подход при выборе цветов и узоров. Новая коллекция #Porsche целиком и полностью посвящена культовым моделям. Эксклюзивный набор с носками воспроизводит паттерны, тогда как верхняя одежда демонстрирует инновационную технику печати, вызывающую настоящее удивление – то, что превосходно удавалось делать и автомобилям, в которых дизайнеры черпали свое вдохновение.

## КОЛЛЕКЦИЯ #PORSCHE



**НОВИНКА. Мужская куртка – #Porsche.**  
Куртка с бейсбольным воротом и двумя боковыми карманами. Рукава с двухцветной рифленой структурой светло-серого/темно-синего цветов. На спине – трехмерный принт, который в зависимости от угла зрения демонстрирует два разных мотива. 70% хлопок, 24% полиэстер, 6% эластан. Цвет: темно-синий. WAP 442 00S-3XL 0L 924

**НОВИНКА. Мужская футболка – #Porsche.** Подробнее – см. стр. 64.  
WAP 440 00S-3XL 0L 924





**НОВИНКА. Мужская футболка – #Porsche.** Футболка с короткими рукавами. На груди – трехмерный принт, который в зависимости от угла зрения демонстрирует два разных мотива. 100 % хлопок. Цвет: бордо. WAP 440 00S-3XL 0L 924







**НОВИНКА. Набор из четырех пар носков, унисекс – #Porsche.** Набор из четырех пар носков Porsche, созданный под вдохновением от интерьеров моделей Porsche 924, 928, 944 и 968 – с узорами в полоску, в клетку-тартан, клетку-"паша" и в елочку. Не нарушающие кровообращение манжеты, не давящий мысок. Доступные размеры: 36/38–48/50. 100% хлопок. Цвета: черный/синий/бордо/серый. WAP 445 038-050 0L 924



Дома, в офисе или в поездке – аксессуары Porsche Driver's Selection всегда будут Вашими идеальными спутниками. Высококачественная отделка и безупречный стиль позволяют продемонстрировать всему миру Ваш изысканный вкус. Кроме того, они являются прекрасным подарком для всех поклонников спортивных автомобилей.

# ДЛЯ ВАС

Сегодня здесь, завтра там:  
аксессуары на любой случай.

**Комбинированный кошелек.** Из высококачественной кожи с тисненым гербом Porsche. Идеально подходит для хранения документов, кредитных карт и письменных принадлежностей или же документов на автомобиль. Размеры: ок. 23 × 14 × 2,5 см. Цвет: черный. WAP 030 035 ОК **Солнцезащитные очки P 8508 A 62 V431.** Ретро-стиль в современной интерпретации. Очки-авиаторы от Porsche Design можно приобрести также в коллекции Porsche Driver's Selection. Дужки отличаются особой гибкостью. Модель с поляризационными стеклами. Оправа из нержавеющей стали. Стекла из поликарбоната со 100% защитой от ультрафиолетового излучения. Цвет оправы: золотистый. Цвет стекол: поляризационный зеленый. WAP 078 508 OJ A62 **Брелок для ключей с гербом.** Натуральная кожа. Для ключей от любых автомобилей Porsche. Произведено в Германии. WAP 050 090 OE **НОВИНКА. Часы Pure<sup>1</sup>.** Швейцарский механизм RONDA с одним камнем. Сатинированный корпус, водонепроницаемость – до 5 атм. Гравировка серийного номера на задней крышке. Гнущее минеральное стекло, поверхность с односторонним сапфировым покрытием. Корпус, заводная головка и втулка из закаленной нержавеющей стали с системой двойного уплотнения. Задняя крышка запрессована. Крепление ремешка с двумя подпружиненными штифтами из нержавеющей стали. Часовая и минутная стрелки черного цвета с белым покрытием Superluminoва и секундная стрелка цвета Guards Red [гвардейский красный]. Основной цвет циферблата: матовый черный. Кожаный ремешок с прострочкой цвета Guards Red. Застежка из нержавеющей сатинированной стали. Высококачественная подарочная упаковка. Диаметр – 42 мм. WAP 070 010 OL OPW





Мы подумали обо всем. Так Ваши будни приобретут яркие черты, а каждый перерыв на кофе станет еще приятнее – благодаря ограниченной серии чашек в стиле MARTINI RACING®.



**НОВИНКА. Cayenne S Coupé со спортивным пакетом.** Подробнее – см. стр. 74.  
**WAP 020 318 OK Шариковая ручка Tec Flex', черная.** Стильная ручка от Porsche Design с необычным механизмом: высокотехнологичное плетение из нержавеющей стали отличается эластичностью и сжимается при задействовании механизма. Носовая и концевая части выполнены из латуни, с палладиевым покрытием. Произведено в Германии.  
**WAP 311 0BP OK 100 НОВИНКА. Чехол для iPhone.** Кожаный чехол для iPhone в современном, неподвластном времени дизайне с гербом Porsche. Кожаная поверхность с карманом формата кредитной карты. Отверстия для кнопок регулировки громкости, а также камеры, динамика и микрофона. Цвет: черный. Чехол для iPhone 11 Pro. WAP 030 003 0L LTH  
**НОВИНКА. Коллекционная кружка, серия № 2 – ограниченная серия – MARTINI RACING®.** Цветовая гамма в стиле дизайна MARTINI RACING®. С логотипом "MARTINI RACING®" и декоративными полосами. Пригодна для мойки в посудомоечной машине. Из фарфора. Цвет: белый/синий/красный. Произведено в Германии. WAP 050 602 0L OMR  
**НОВИНКА. Коллекционные чашки, серия № 2 – ограниченная серия – MARTINI RACING®.** Комплект из двух чашек для эспрессо. Цветовая гамма в стиле дизайна MARTINI RACING®. С логотипом "MARTINI RACING®" и декоративными полосами. Пригодны для мойки в посудомоечной машине. Из фарфора. Цвет: белый/синий/красный. Произведено в Германии. WAP 050 603 0L OMR

1 Тек Флекс



# ПО RS ЦВЕТА И МЕЧТАХ О ЦВЕТЕ

КАЧЕСТВО, МОЩНОСТЬ И ЛЕГЕНДАРНЫЙ ДИЗАЙН – ХАРАКТЕРНЫЕ  
ОСОБЕННОСТИ PORSCHE. ОТЛИЧИТЕЛЬНОЙ ЧЕРТОЙ МАРКИ  
СТАЛИ И НЕОБЫЧНЫЕ ЦВЕТА. ПРИ ЭТОМ ОНИ ОТРАЖАЮТ ДУХ  
КАЖДОЙ ЭРЫ И ЗАДАЮТ ТЕНДЕНЦИИ БУДУЩЕГО.

Настоящим хамелеоном среди Porsche является 911. Ни для какой другой модели не предлагалось столько цветов и специальных лакокрасочных покрытий. От резкого желтого до насыщенного зеленого, от элегантного темно-синего до кричащего красного или даже экстравагантного фиолетового. Благодаря широкой палитре каждый может выразить свой собственный характер. Современные коллекционеры особенно ценят такие смелые цвета прошлого. При этом “девятьсот одиннадцатые” являются настоящими свидетелями своего времени. Как и мода любого поколения, 911 каждый раз обновлялся, поражаля необычными решениями и освобождался от консервативных представлений. Так он проложил путь для таких новых моделей, как 944 или 928, которые, разумеется, тоже предстали в выразительных цветах.

Все началось в 1963 году. Прототип “девятьсот одиннадцатого”, 901, был представлен в простом белом цвете. А в момент выхода модели на рынок, уже под названием 911, у клиентов был выбор из семи базовых и четырех специальных цветов. Всего через четыре года их количество выросло до 30, причем впервые были предложены варианты с эффектом “металлик”. Неудивительно, что этот классический автомобиль сохранился в памяти людей в самых разных исполнениях. Как и студенческое движение 1960-х годов, дизайнеры, казалось, тоже отвергали все условности. Но новое разнообразие не у всех находило положительный отклик. Английская полиция, например, выступала за то, что автомобили должны быть только белыми. К счастью, это не было реализовано.

В конце 1960-х и начале 1970-х годов жизнь стала еще ярче. Хиппи, фестивали, например “Вудсток”, одежда с психоделическими рисунками наложили свой отпечаток на целое поколение и, разумеется, на цвета Porsche. Однако то время оставило свой след и в автоспорте – например, в виде цвета Gulf Blue [синий Gulf]. Еще один тренд родился в 1972 году, когда появился 911 Carrera RS 2.7 с логотипом “Carrera” на борту. Этот выразительный декоративный элемент также предлагался в четырех цветах и подбирался к цвету колес.

С 1975 года палитра цветов стала более сдержанной, причем предпочтение отдавалось более темным тонам. Однако, как и мода, эта тенденция вскоре поменялась. В 80-е годы такие фильмы, как “Полиция Майами: отдел нравов” ввели новую моду с яркими неоновыми рисунками и нежными пастельными оттенками. В результате 944 S2 получил цвет Maritime Blue [морской синий], 911 Carrera RS поколения 964 поражаля пурпурным Star Ruby [звездчатый рубин], а 928 GTS щеголял аметистовым цветом. Так что если кто-то думает, что возвращение моды не принесет больше никаких сюрпризов, то Porsche вскоре сможет убедить его в обратном.



С 1974 ГОДА:  
GUARDS RED  
[ГВАРДЕЙСКИЙ  
КРАСНЫЙ]

С 1991 ГОДА:  
SOBALT BLUE METALLIC [СИНИЙ КОБАЛЬТ, МЕТАЛЛИК],  
СПЕЦИАЛЬНЫЙ ЦВЕТ



С 2016 ГОДА:  
УЛЬТРАФИОЛЕТОВЫЙ

С 1972 ГОДА:  
LIME GREEN [ЗЕЛЕНый ЛАЙМ], СПЕЦИАЛЬНЫЙ ЦВЕТ



С 1972 ГОДА:  
GULF ORANGE  
[ОРАНЖЕВЫЙ GULF]

С 2017 ГОДА:  
MIAMI BLUE  
[ГОЛУБОЙ МАЙАМИ]

С 1989 ГОДА:  
STAR RUBY  
[ЗВЕЗДЧАТЫЙ РУБИН]



С 2012 ГОДА:  
RACING YELLOW  
[ГОНОЧНЫЙ ЖЕЛТЫЙ]





1



2

**PORSCHE ОЧАРОВЫВАЕТ, ПРИТЯГИВАЕТ ВЗГЛЯДЫ И ПОКОРЯЕТ СЕРДЦА.  
БУДЬ ТО НА ДОРОГЕ, НА КНИЖНОЙ ПОЛКЕ ИЛИ НА ПОЛУ.  
МАСШТАБ НЕ ИМЕЕТ ЗНАЧЕНИЯ.**



3

**1 | НОВИНКА. Cayenne Turbo Coupé – ограниченная серия.** Выпуск ограничен 1 000 экземпляров. Цвет: черный. Цвет салона: черный/Мojave Beige [бежевый Мохаве]. Из металла. Масштаб 1:18. WAP 021 320 ОК **НОВИНКА. Taucan Turbo S – ограниченная серия.** Выпуск ограничен 2000 экземпляров. Цвет: Carrara White Metallic [белый Каррара, металл]. Цвет салона: черный/Slate Grey [серый сланец]. Из полимера. Масштаб 1:18. WAP 021 780 OL **НОВИНКА. Cayenne Turbo Coupé.** Цвет: Quarzite Grey Metallic [серый кварцит, металл]. Цвет салона: Graphite Blue/Crayon [графитовый синий/пастельный белый]. Из металла. Масштаб 1:43. WAP 020 316 ОК **НОВИНКА. Cayenne S Coupé со спортивным пакетом.** Цвет: Lava Orange [оранжевая лава]. Цвет салона: черный/гусиные лапки. Из металла. Масштаб 1:43. WAP 020 318 ОК **НОВИНКА. Taucan Turbo S.** Цвет: Carrara White Metallic [белый Каррара, металл]. Цвет салона: черный/Slate Grey [серый сланец]. Из металла. Масштаб 1:43. WAP 020 780 OL

**2 | НОВИНКА. Чехол для iPhone.** Кожаный чехол для iPhone в современном, неподвластном времени дизайне с гербом Porsche. Кожаная поверхность с карманом формата кредитной карты. Отверстия для кнопок регулировки громкости, а также камеры, динамика и микрофона. Цвет: черный. Чехол для iPhone 11 [WAP 030 009 OL LTH], iPhone 11 Pro [WAP 030 003 OL LTH] и iPhone 11 Pro Max [WAP 030 006 OL 002] **3 | НОВИНКА. Автомобильный зонт L.** Очень прочный и, несмотря на размер, удобный и легкий. Эргономичная ручка со специальным покрытием и интегрированным гербом Porsche на ее основании. 100 % полиэстер. Цвет: черный. WAP 050 570 OL

# ВЫБОР ВОДИТЕЛЕМ



## Обзор всех продуктов из этого каталога SELECT

### Коллекция 911 Turbo



LE LIMITED EDITION

НОВИНКА. Коллекционная футболка унисекс, серия № 17 – ограниченная серия – 911 Turbo S  
WAP 216 OXS-3XL OL TRB

НОВИНКА. Толстовка унисекс – Turbo  
WAP 218 OXS-3XL OL TRB

НОВИНКА. Куртка унисекс – Turbo  
WAP 217 OXS-3XL OL TRB

CH SWISS MADE

НОВИНКА. Классический хронограф – Turbo  
WAP 070 088 OL CLC



LE LIMITED EDITION DE MADE IN GERMANY

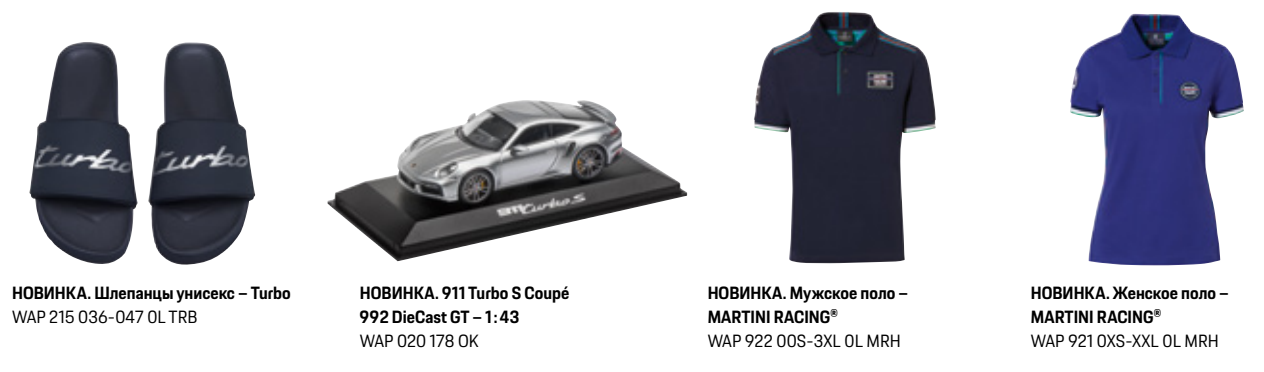
НОВИНКА. Сумка для спорта и отдыха – MARTINI RACING®  
WAP 035 927 OL OMR

НОВИНКА. Рюкзак – MARTINI RACING®  
WAP 035 926 OL OMR

НОВИНКА. Многоцелевой кейс – MARTINI RACING®  
WAP 035 928 OL OMR

НОВИНКА. Коллекционная кружка, серия № 2 – ограниченная серия – MARTINI RACING®  
WAP 050 602 OL OMR

### Коллекция MARTINI RACING®



НОВИНКА. Шлепанцы унисекс – Turbo  
WAP 215 036-047 OL TRB

НОВИНКА. 911 Turbo S Coupé 992 DieCast GT – 1:43  
WAP 020 178 OK

НОВИНКА. Мужское поло – MARTINI RACING®  
WAP 922 00S-3XL OL MRH

НОВИНКА. Женское поло – MARTINI RACING®  
WAP 921 OXS-XXL OL MRH



LE LIMITED EDITION DE MADE IN GERMANY

НОВИНКА. Коллекционный набор из двух чашек для эспрессо, серия № 2 – ограниченная серия – MARTINI RACING®  
WAP 050 603 OL OMR

НОВИНКА. Термос – MARTINI RACING®  
WAP 050 062 OL OMR

НОВИНКА. Ремень унисекс – MARTINI RACING®  
WAP 557 080-125 OL MRH

НОВИНКА. Лента для ключей – MARTINI RACING®  
WAP 550 003 OL MRH



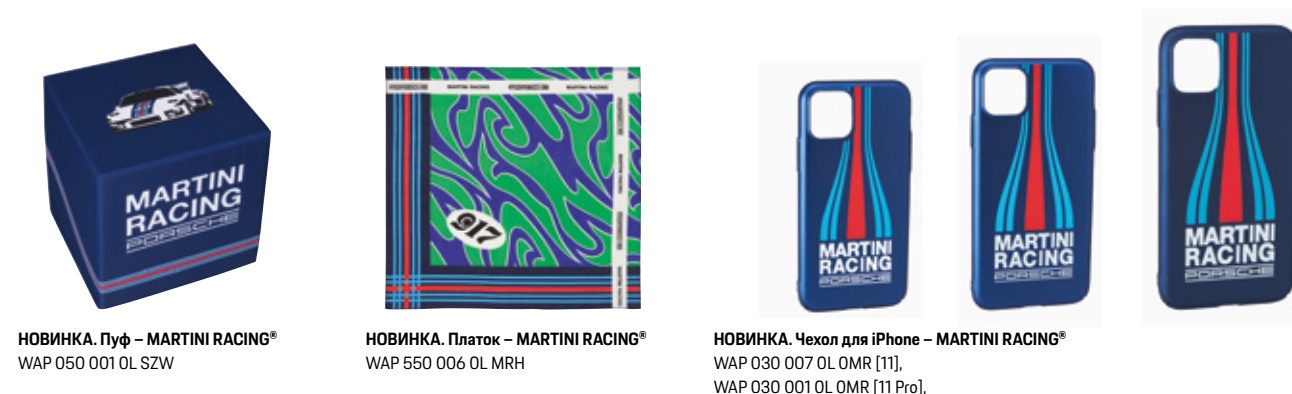
LE LIMITED EDITION

НОВИНКА. Коллекционная футболка унисекс, серия № 18 – MARTINI RACING®  
WAP 671 OXS-3XL OL MRH

НОВИНКА. Мужская футболка – MARTINI RACING®  
WAP 551 00S-3XL OL MRH

НОВИНКА. Женская футболка – MARTINI RACING®  
WAP 552 OXS-XXL OL MRH

НОВИНКА. Мужская толстовка – MARTINI RACING®  
WAP 556 00S-3XL OL MRH



НОВИНКА. Пуф – MARTINI RACING®  
WAP 050 001 OL SZW

НОВИНКА. Платок – MARTINI RACING®  
WAP 550 006 OL MRH

НОВИНКА. Чехол для iPhone – MARTINI RACING®  
WAP 030 007 OL OMR [11],  
WAP 030 001 OL OMR [11 Pro],  
WAP 030 004 OL OMR [11 Pro Max]

### Коллекция #Porsche



CH SWISS MADE

НОВИНКА. Мужская двусторонняя стеганая куртка – MARTINI RACING®  
WAP 559 00S-3XL OL MRH

НОВИНКА. Женская двусторонняя стеганая куртка – MARTINI RACING®  
WAP 558 OXS-XXL OL MRH

НОВИНКА. Бейсболка унисекс – MARTINI RACING®  
WAP 550 001 OL MRH

НОВИНКА. Хронограф – MARTINI RACING®  
WAP 070 071 OL MRC



НОВИНКА. Мужская футболка – #Porsche  
WAP 440 00S-3XL OL 924

НОВИНКА. Мужская куртка – #Porsche  
WAP 442 00S-3XL OL 924

НОВИНКА. Бейсболка унисекс – #Porsche  
WAP 440 001 OL 924

НОВИНКА. Набор из четырех пар носков унисекс – #Porsche  
WAP 445 038-050 OL 924



## Аксессуары и стиль жизни



**Солнцезащитные очки P' 8508 A 62 V431**  
WAP 078 508 OJ A62



**НОВИНКА. Часы Pure**  
WAP 070 010 OL OPW



**НОВИНКА. Кружка-термос "Поросенок"**  
WAP 050 625 OL 917



**Шариковая ручка Tes Flex, черная**  
WAP 311 0BP 0K 100



**Комбинированный кошелек**  
WAP 030 035 OK



**Брелок для ключей с гербом**  
WAP 050 090 OE  
[черный]



**НОВИНКА. Чехол для iPhone**  
WAP 030 009 OL LTH [11],  
WAP 030 003 OL LTH [11 Pro],  
WAP 030 006 OL 002 [11 Pro Max]



**НОВИНКА. Автомобильный зонт L**  
WAP 050 570 OL

## Масштабные модели



**НОВИНКА. Cayenne S Coupé со спортивным пакетом – 1:43**  
WAP 020 318 OK



**НОВИНКА. Cayenne Turbo Coupé – 1:43**  
WAP 020 316 OK



**НОВИНКА. Taycan Turbo S – 1:43**  
WAP 020 780 OL



**LE** LIMITED EDITION

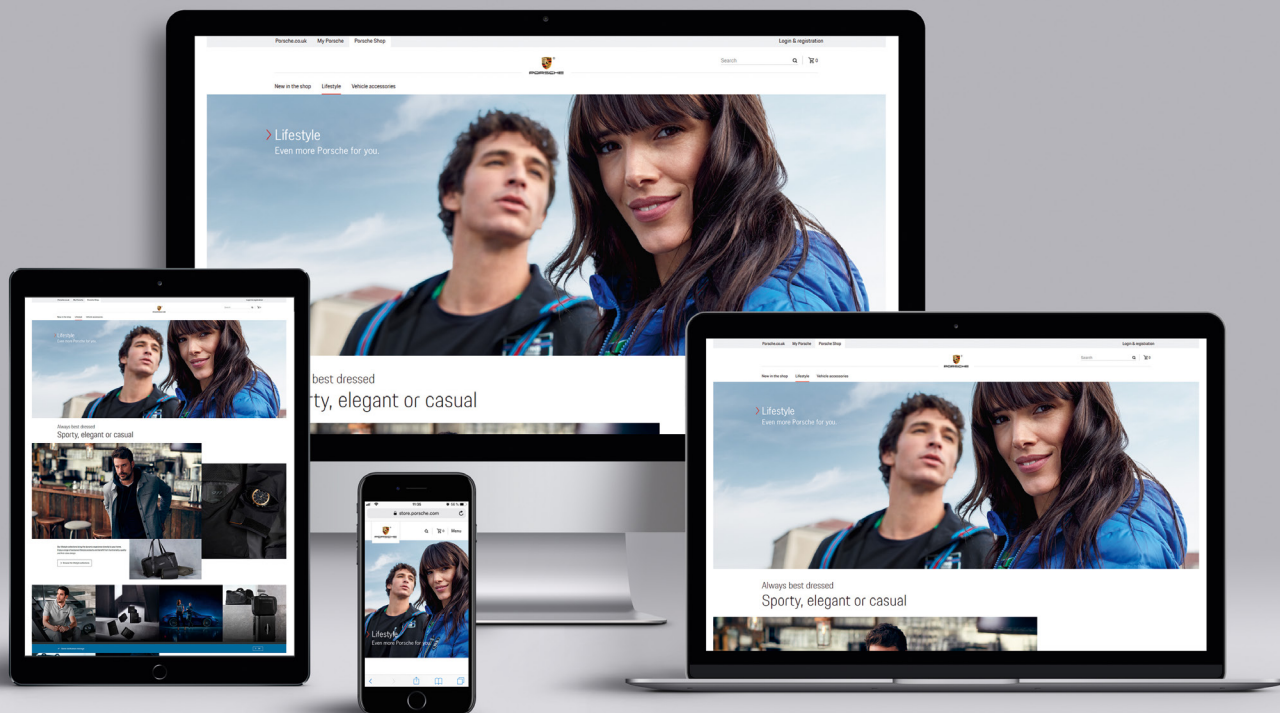
**НОВИНКА. Cayenne Turbo Coupé – ограниченная серия – 1:18**  
WAP 021 320 OK



**LE** LIMITED EDITION

**НОВИНКА. Taycan Turbo S – ограниченная серия – 1:18**  
WAP 021 780 OL





**Познакомьтесь с коллекцией Porsche Driver's Selection в ближайшем Порше Центре или онлайн.**

## Информация об издании

Издатель: Porsche Lizenz- und Handelsgesellschaft mbH & Co. KG | Grönerstraße 5 | 71636 Ludwigsburg | Germany | [www.porsche.com](http://www.porsche.com)

Руководство: д-р Ян Бекер [Председатель правления], Ирина Каук, Роланд Хайлер

Ответственный редактор: Патрик Гевельманн

Реализация: Keko GmbH | Hanauer Landstraße 181–185 | 60314 Frankfurt am Main | Germany

Менеджер по работе с ключевыми клиентами: Катарина Кноспе, арт-директор: Стефани Юнге, обработка текста: Эстер Колпиц

Отпечатано в Германии | По состоянию на 02/2020 | WSL07701005269

Все права защищены. Полная или частичная перепечатка или тиражирование материалов возможны только с письменного разрешения издателя.

Компания сохраняет за собой право на отклонения в цвете и устранение неточностей. Из-за особенностей сертификации в разных странах не все продукты могут быть доступны повсеместно. Если Вас заинтересовал какой-либо товар, обратитесь в ближайший Порше Центр.

Porsche, герб Porsche, 911, Carrera, Cayenne, PCM, PDK, Taycan, Turbo и другие являются зарегистрированными товарными знаками компании Dr. Ing. h.c. F. Porsche AG. Использование товарного знака MARTINI RACING®, полос MARTINI RACING® и логотипа MARTINI «Ball & Bar» осуществляется с согласия правообладателя.





# PORSCHE DESIGN

**МЫ ПИШЕМ ИСТОРИЮ.  
И ЕЮ ЖИВЕМ.**

Porsche Design посвящает новому Porsche 911 эксклюзивный хронограф 911 TIMELESS MACHINE. Новый корпус из титана, дизайн которого позаимствован в автоспорте, и кожаный ремешок Porsche превращают хронограф в настоящую классику, выпущенную ограниченной серией из 911 экземпляров.

**ХРОНОГРАФ 911 TIMELESS MACHINE\*  
ОГРАНИЧЕННАЯ СЕРИЯ  
ТИТАНОВЫЙ КОРПУС**

[www.porsche-design.com/911Chrono](http://www.porsche-design.com/911Chrono)



\*ВНЕ ВРЕМЕНИ